



# Evaluation 6. Jgst. - Ergebnisse

Allgemein:

Klassen	6a	6b	6c	6d	6e	Ges
Klassenstärke	25	24	23	23	24	119
Teilgenomm.:	16	19	17	18	20	90

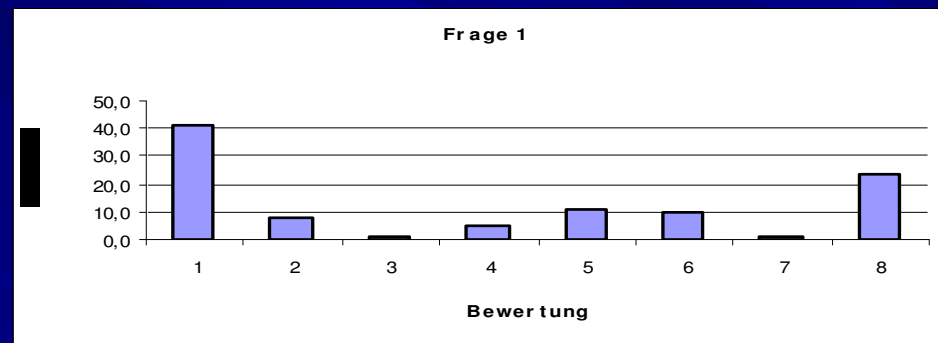
## 1. Gründe für die Schulwahl:

1. Mus. Zweig  
2. Latein 1

3. Altspr. Angebot  
4. Info-Abend

5. Ruf d. Schule  
6. Wunsch d. Kindes

7. Lage, Größe  
8. Famil. Gründe



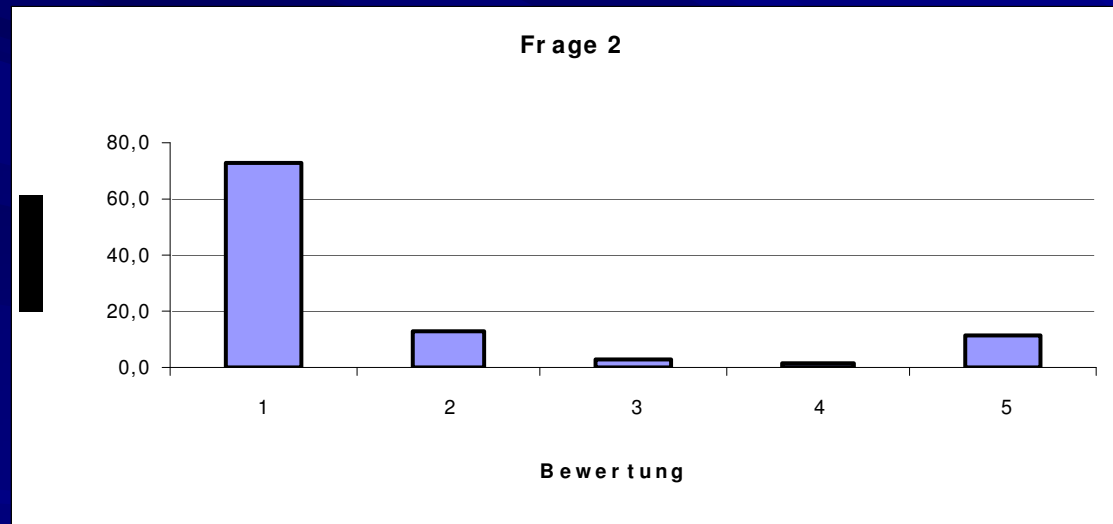
1	2	3	4	5	6	7	8
37	7	1	4	10	9	1	21
41,1	7,8	1,1	4,4	11,1	10,0	1,1	23,3



# Evaluation 6. Jgst. - Ergebnisse

## 2. Gab es bei Ihrem Kind Übergangsprobleme?

- 1. Nein
- 2. Latein
- 3. Mathematik
- 4. Deutsch
- 5. Eingewöhnen i. d. Schulalltag

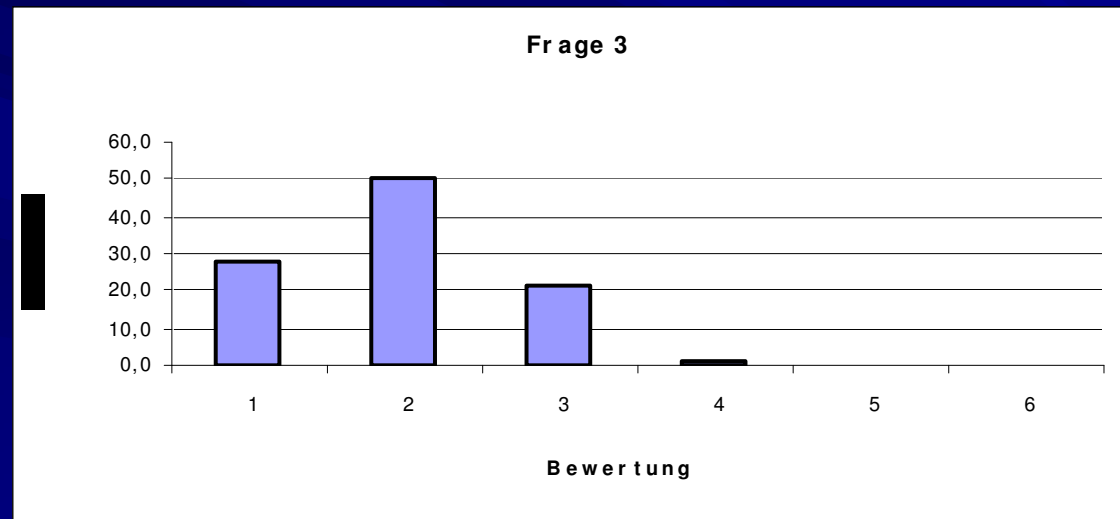


Frage 2	1	2	3	4	5
	66	11	2	1	10
	73,3	12,2	2,2	1,1	11,1



# Evaluation 6. Jgst. - Ergebnisse

## 3. Fühlten Sie sich seitens der Schule / der Lehrer genügend unterstützt (Noten 1 – 6)?



Frage 3	1	2	3	4	5	6
	25	45	19	1	0	0
	27,8	50,0	21,1	1,1	0,0	0,0

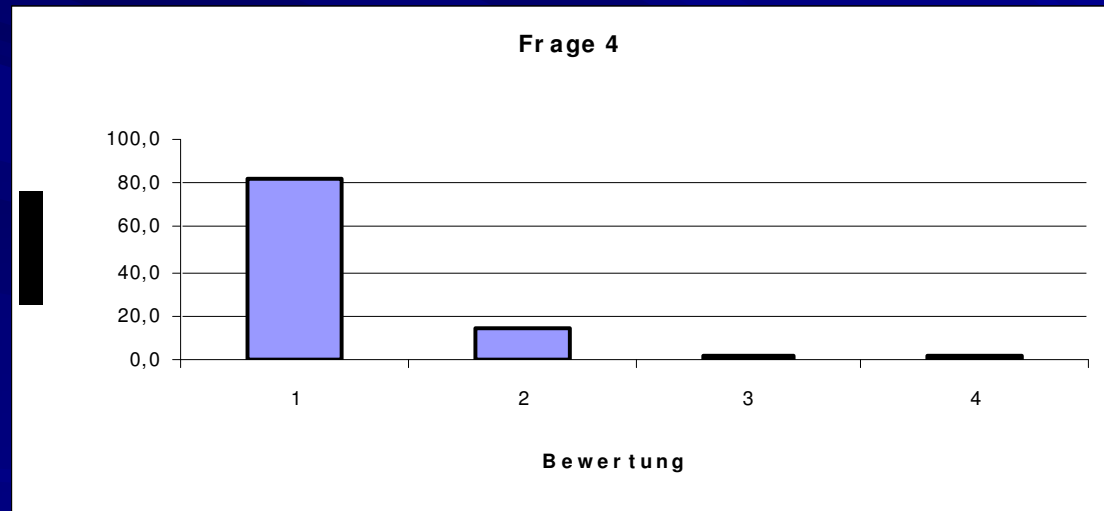
DS	2,0
----	-----



# Evaluation 6. Jgst. - Ergebnisse

## 4. Was könnten die Schule / Lehrer tun, um die Übertrittsprobleme zu mindern?

- 1. Keine Antwort
- 2. Intensiver auf Kinder eingehen
- 3. Lehrer sollte Bezugsperson sein
- 4. kleinere Klassen



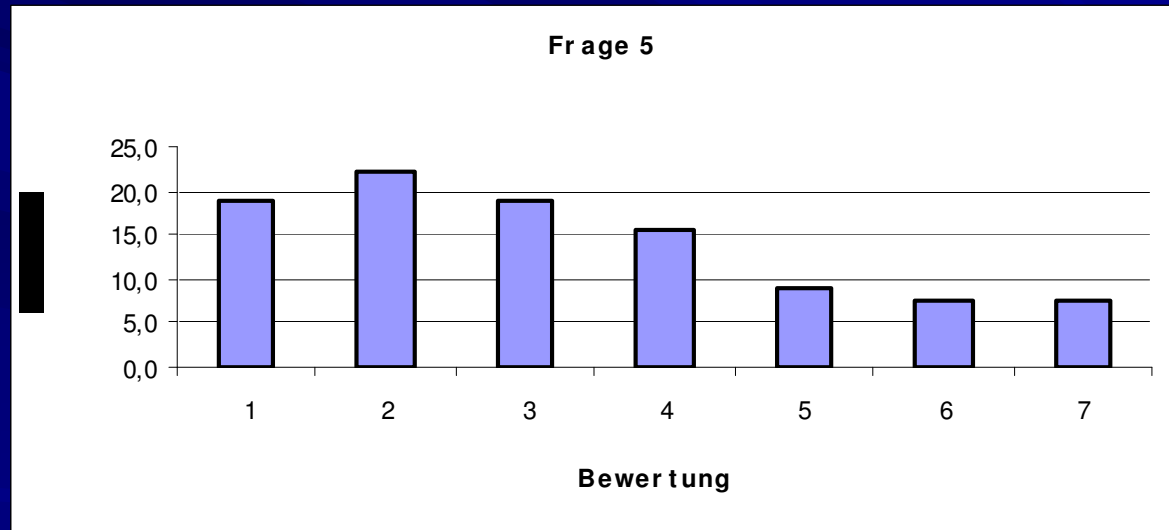
Frage 4	1	2	3	4
	74	13	1	1
	82,2	14,4	1,1	1,1



# Evaluation 6. Jgst. - Ergebnisse

## 5. Ab wann hatten Sie das Gefühl, dass sich Ihr Kind eingewöhnt hat?

1. sofort                      3. nach 2 Monaten                      5. nach 4 Monaten                      7. am Ende d. Klasse  
 2. nach 1 Monat                      4. nach 3 Monate                      6. nach 5 Monaten



Frage 5	1	2	3	4	5	6	7
	17	20	17	14	8	7	7
	18,9	22,2	18,9	15,6	8,9	7,8	7,8

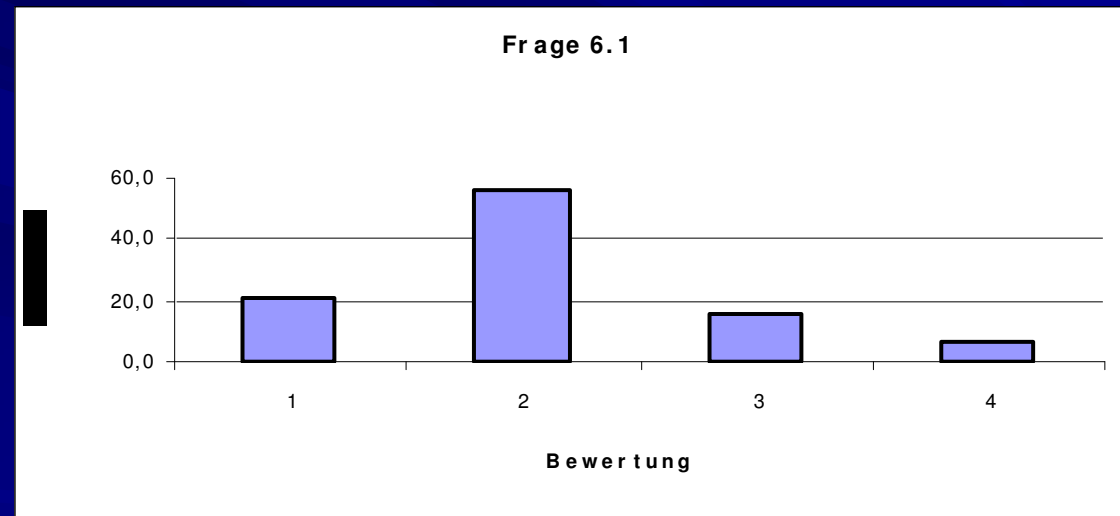


# Evaluation 6. Jgst. - Ergebnisse

## 6.1 Wie lange braucht Ihr Kind täglich durchschnittl. für die Hausaufgaben / Vorbereitung?

- 1. weniger als 1 Std.
- 2. 1 – 2 Std.

- 3. 2 – 3 Std.
- 4. 3 – 4 Std.

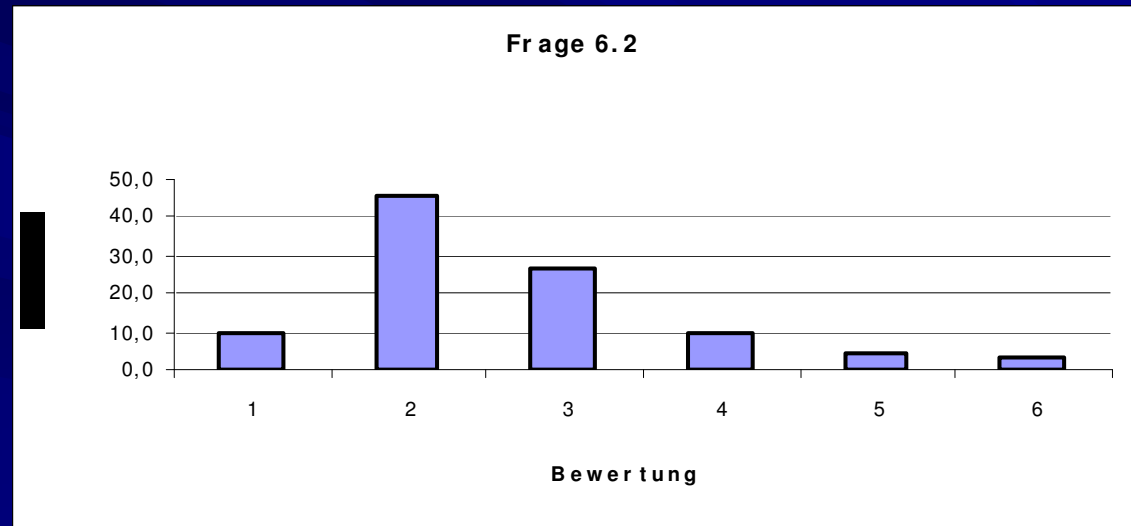


Frage 6.1	1	2	3	4
	19	51	14	6
	21,1	56,7	15,6	6,7



# Evaluation 6. Jgst. - Ergebnisse

## 6.2 Wie intensiv mussten Sie Ihrem Kind helfen (Noten 1 – 6)?



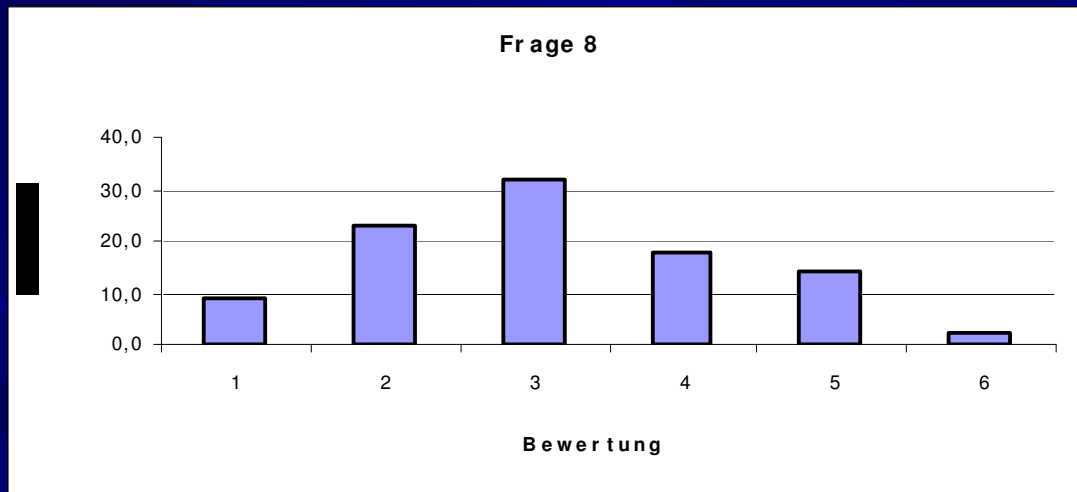
Frage 6.2	1	2	3	4	5	6
	9	41	24	9	4	3
	10,0	45,6	26,7	10,0	4,4	3,3

DS	2,6
----	-----



## Evaluation 6. Jgst. - Ergebnisse

**8. Hatte Ihr Kind durch das Fach „Lernen lernen“ bzw. durch Anleitungen der Fachlehrer ausreichend Gelegenheit, sich selbstständig und kontinuierlich auf den Unterricht / die Leistungserhebungen vorzubereiten (Noten 1 – 6)?**



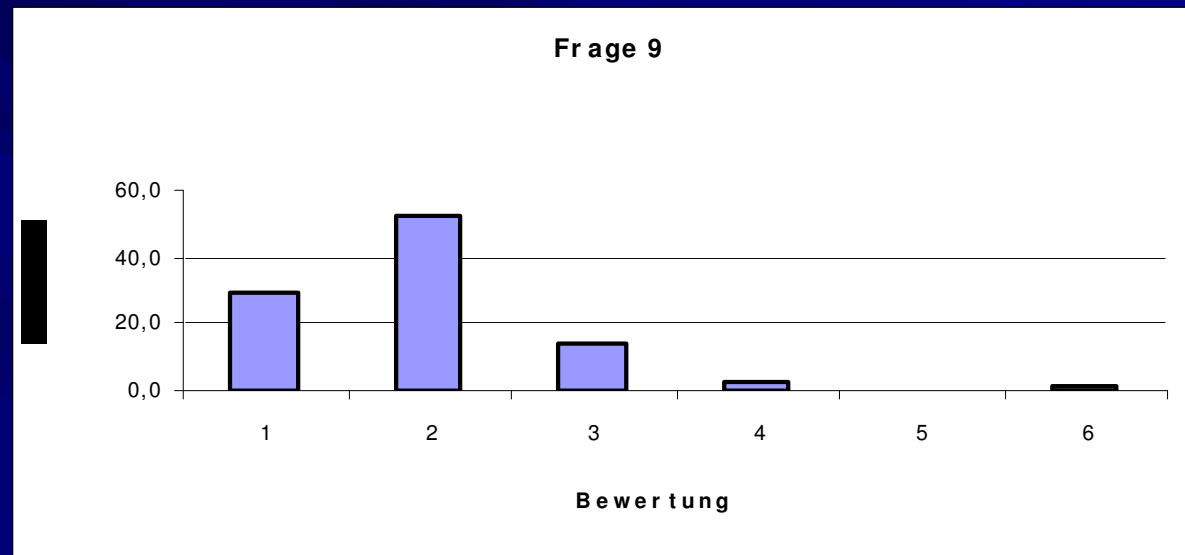
1	2	3	4	5	6
8	21	29	16	13	2
8,9	23,3	32,2	17,8	14,4	2,2

DS	3,1
----	-----



# Evaluation 6. Jgst. - Ergebnisse

## 9. Wie bewerten Sie Planung und Organisation der Schule allgemein (Noten 1 – 6)?



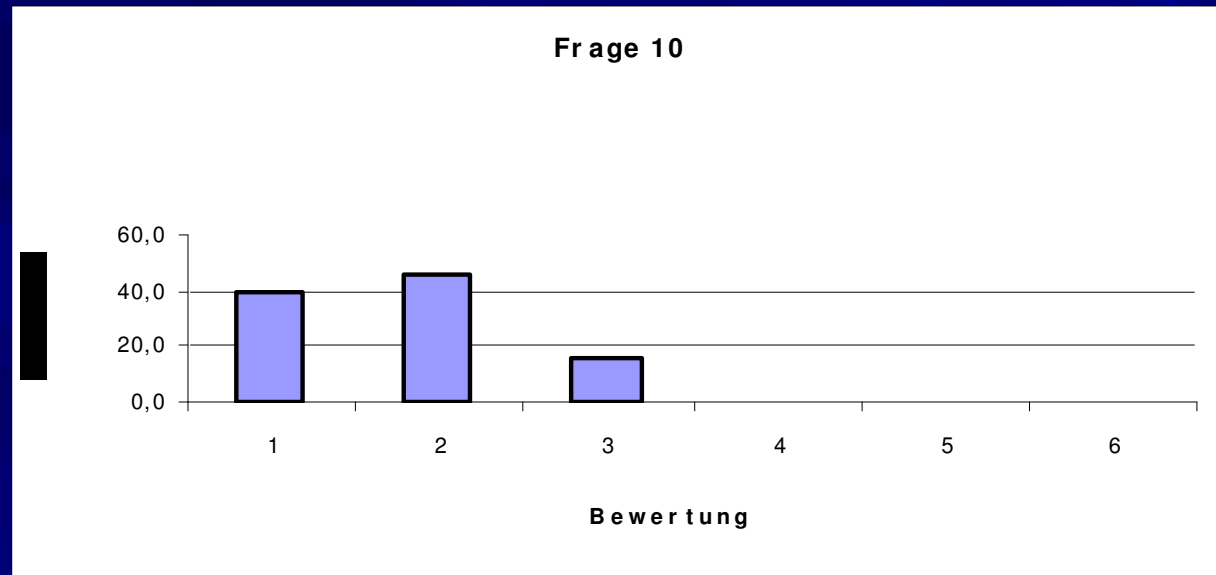
Frage 9	1	2	3	4	5	6
	27	47	13	2	0	1
	30,0	52,2	14,4	2,2	0,0	1,1

**DS 1,9**



# Evaluation 6. Jgst. - Ergebnisse

## 10. Wie bewerten Sie den Stundenplan (Noten 1 – 6)?



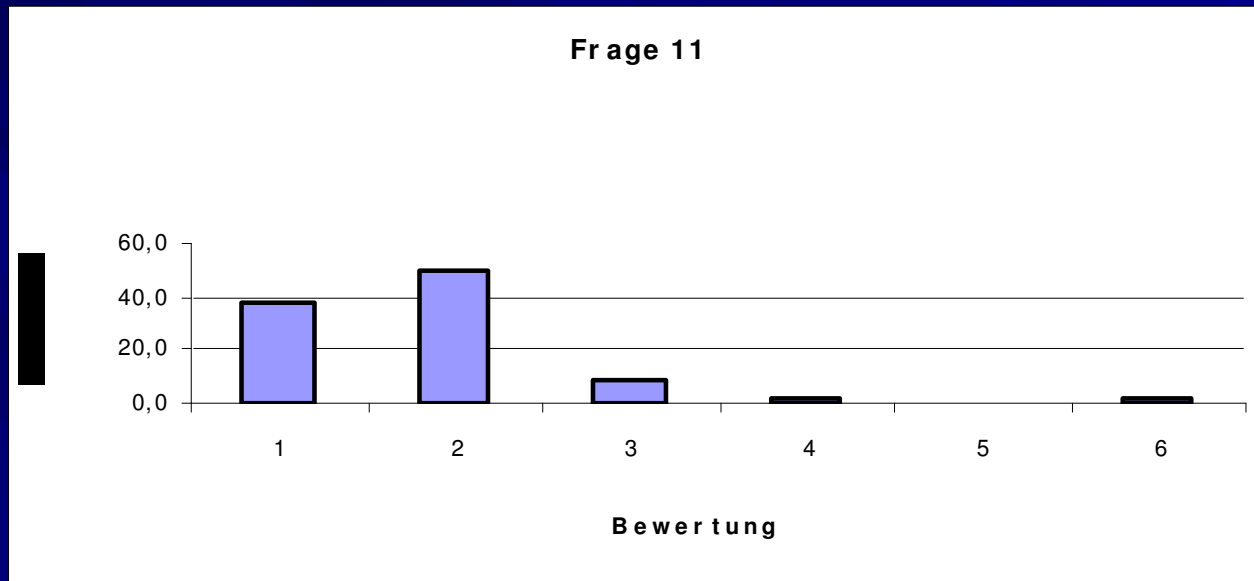
Frage 10	1	2	3	4	5	6
	35	41	14	0	0	0
	38,9	45,6	15,6	0,0	0,0	0,0

**DS 1,8**



# Evaluation 6. Jgst. - Ergebnisse

## 11. Wie bewerten Sie die Informationen durch die Schulleitung (Noten 1 – 6)?



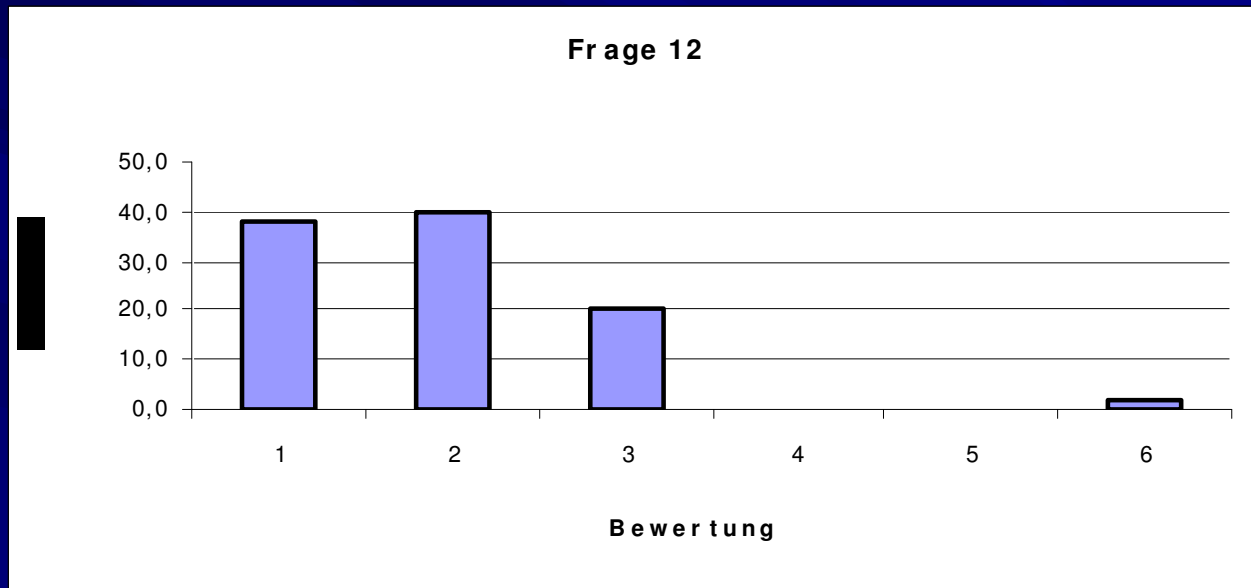
Frage 11	1	2	3	4	5	6
	34	45	8	1	0	2
	37,8	50,0	8,9	1,1	0,0	2,2

**DS 1,8**



# Evaluation 6. Jgst. - Ergebnisse

## 12. Wie bewerten Sie die Informationen durch die Homepage / den Newsletter (Noten 1 – 6)?



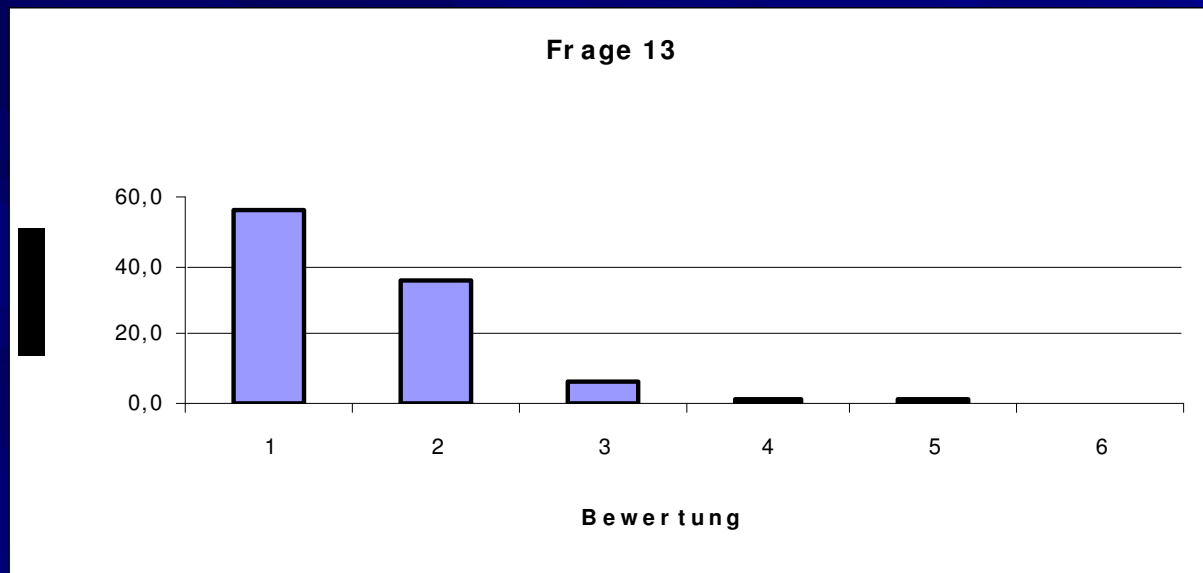
Frage 12	1	2	3	4	5	6
	34	36	18	0	0	2
	37,8	40,0	20,0	0,0	0,0	2,2

**DS 1,9**



# Evaluation 6. Jgst. - Ergebnisse

## 13. Mein Kind fühlt sich in der Klasse wohl (Noten 1 – 6).



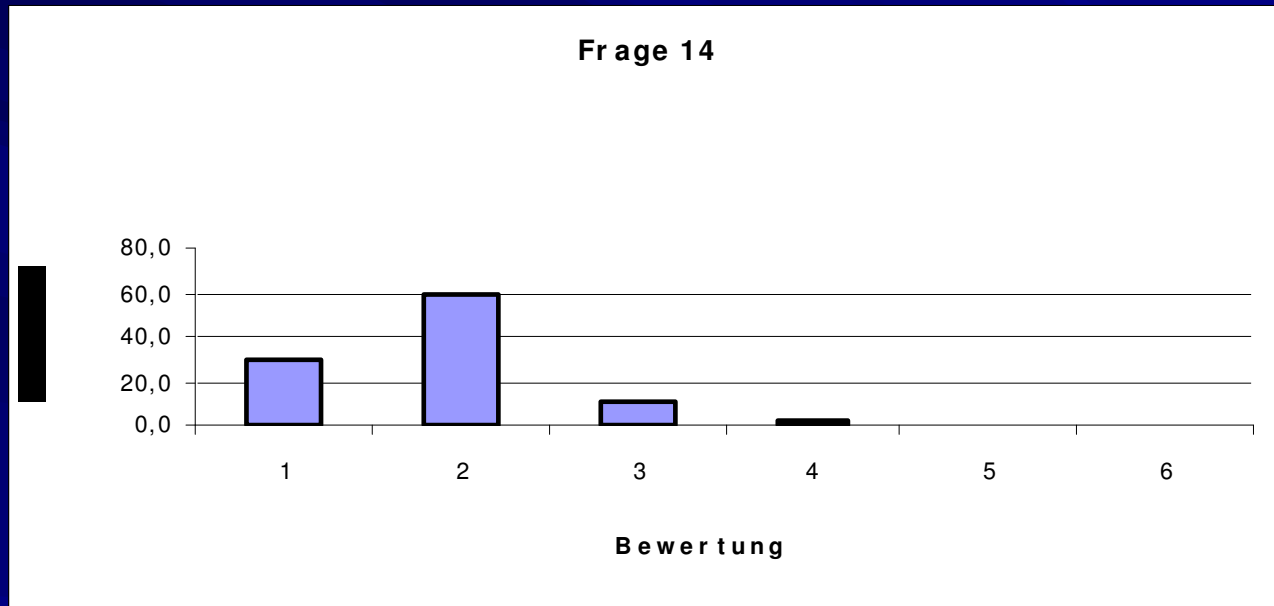
Frage 13	1	2	3	4	5	6
	50	32	6	1	1	0
	55,6	35,6	6,7	1,1	1,1	0,0

**DS 1,6**



# Evaluation 6. Jgst. - Ergebnisse

## 14. Mein Kind fühlt sich durch die Lehrer gerecht behandelt (Noten 1 – 6).



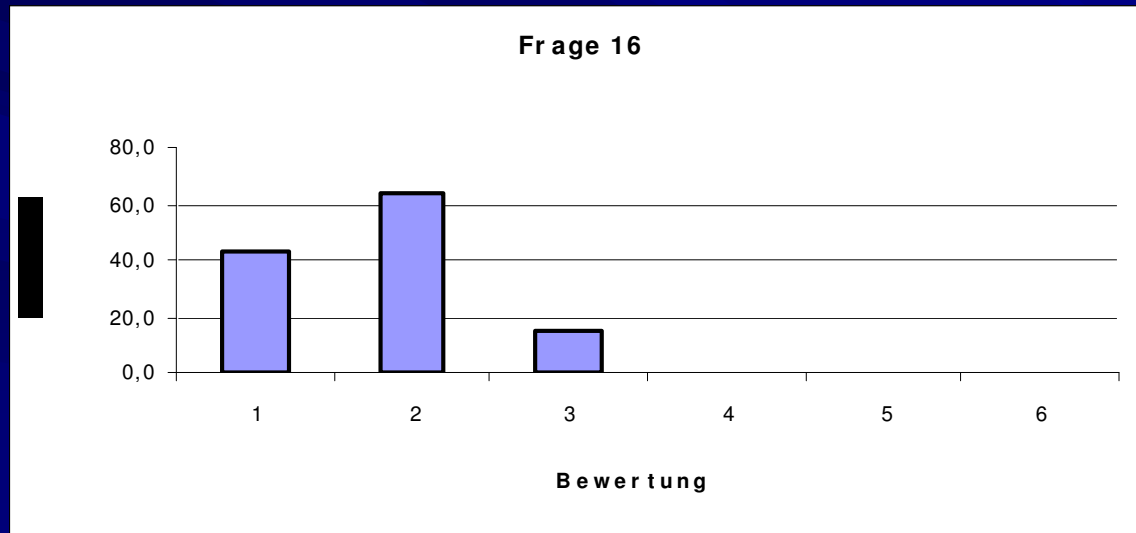
Frage 14	1	2	3	4	5	6
	27	53	9	1	0	0
	30,0	58,9	10,0	1,1	0,0	0,0

**DS 1,8**



# Evaluation 6. Jgst. - Ergebnisse

**16. Wie beurteilen Sie das Verhältnis zwischen Schülern und Lehrern (Noten 1 – 6)?**



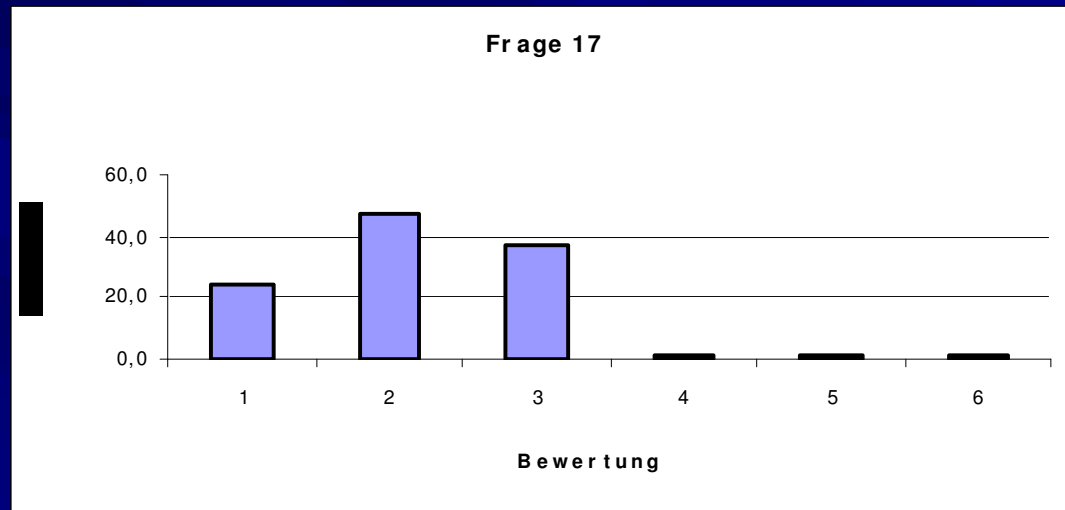
Frage 16	1	2	3	4	5	6
	39	58	14	0	0	0
	43,3	64,4	15,6	0,0	0,0	0,0

DS	2,2
----	-----



# Evaluation 6. Jgst. - Ergebnisse

**17. Wie gut fühlen Sie sich von den Lehrern über die schul. Situation Ihres Kindes informiert (Noten 1 – 6)?**



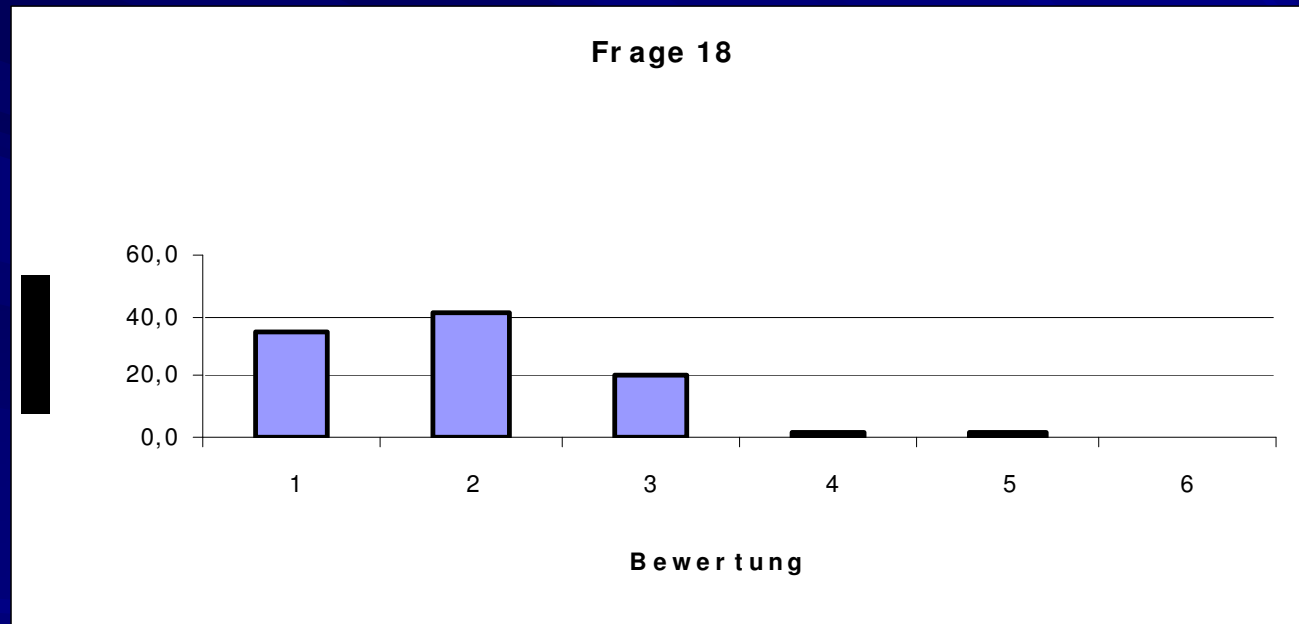
Frage 17	1	2	3	4	5	6
	22	43	33	1	1	1
	24,4	47,8	36,7	1,1	1,1	1,1

DS	2,5
----	-----



# Evaluation 6. Jgst. - Ergebnisse

**18. Wie sind Sie mit dem Angebot an Intensivierungsstunden zufrieden (Noten 1 – 6)?**



Frage 18	1	2	3	4	5	6
	31	37	19	2	1	0
	34,4	41,1	21,1	2,2	1,1	0,0

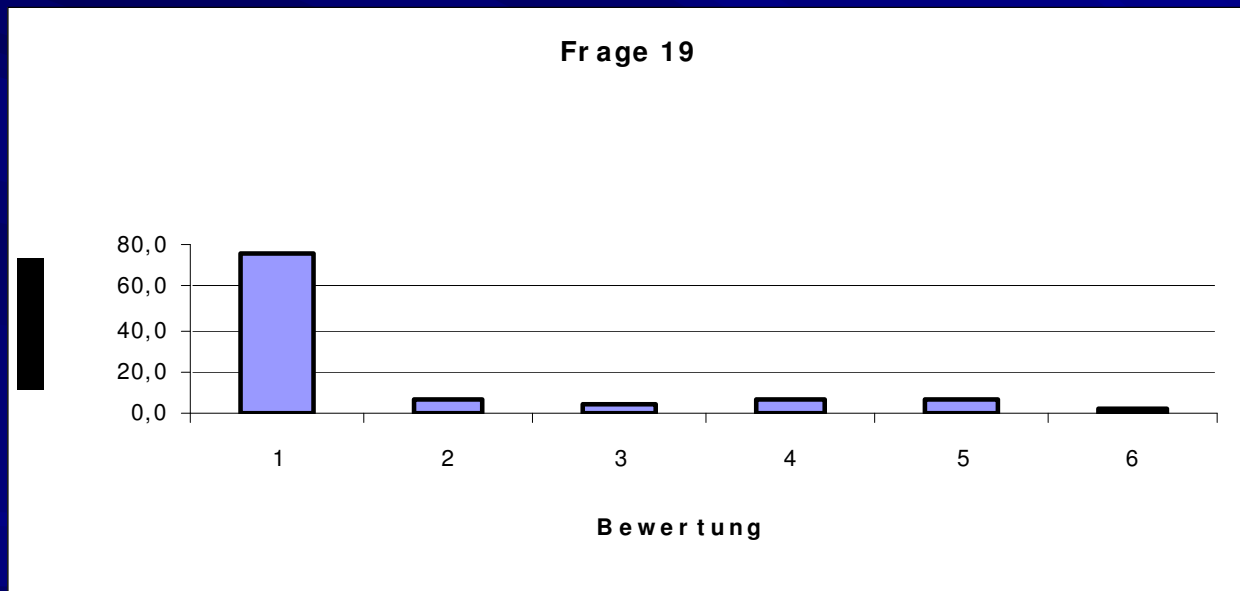
**DS 1,9**



# Evaluation 6. Jgst. - Ergebnisse

## 19. Hat Ihr Kind schulische Ängste / Probleme? Welche?

- 1. Nein
- 2. Schulaufgaben
- 3. Latein, Mathematik
- 4. Probleme mit Mitschülern
- 5. Angst vor Überforderung
- 6. Hemmungen



Frage 19	1	2	3	4	5	6
	68	5	4	5	6	2
	75,6	5,6	4,4	5,6	6,7	2,2